

osage

CONTEMPORARY ART GALLERY

奧沙觀塘
香港九龍觀塘鴻圖道 73-75 號
建大工業大廈 5 樓

T: (852) 2793 4817
E: info@osagegallery.com
W: www.osagegallery.com

新聞稿

二零一一年九月七日

致藝術文化版及專欄版編輯

請即時發佈

《天機載體》

2011 年 10 月 08 日至 11 月 09 日

開幕酒會: 2011 年 10 月 07 日, 下午 6 時正至 8 時正

藝術家: 李新平

策展人: 吳尚珩

《天機載體》是北京藝術家李新平最新的個人展覽。

李新平創作的靈感和原動力來自於生命於塵世間的刻印。對藝術家而言, 人體被視為一個了解西方哲學和中國文化之間關係的主要平台。這次展覽探索東方敘述和西方象徵意義的外圍力量如何滲透並成為李氏作品人物中不能缺少的重要機構。

儘管李氏最初受傳統油畫訓練, 他的藝術風格非常多變, 橫跨不同體裁: 從裝飾、具象、抽象到實驗性。在他的油畫作品中, 主題也很廣泛, 從西方的科學主題, 以至傳統的神話和密切聯繫當代中國文化的民間傳說。

藝術家作品不拘一格的組合違抗了簡單分類。也因此, 李氏站在中國傳統和當代藝術圈外, 佔着



《狀元子》, 油彩, 畫布, 2008, Diameter : 230cm

一個不穩又獨立的位置。富於創造力的李氏一直不停進行藝術創作。為了觀眾近距離體會藝術家創作的過程和精湛的技術，《天機載體》將從李氏眾新舊作品中揀選最重要的作品以及一些創作中的作品。同時，期望觀眾涉獵他不被定性的藝術實踐景況。

--完--

關於《天機載體》

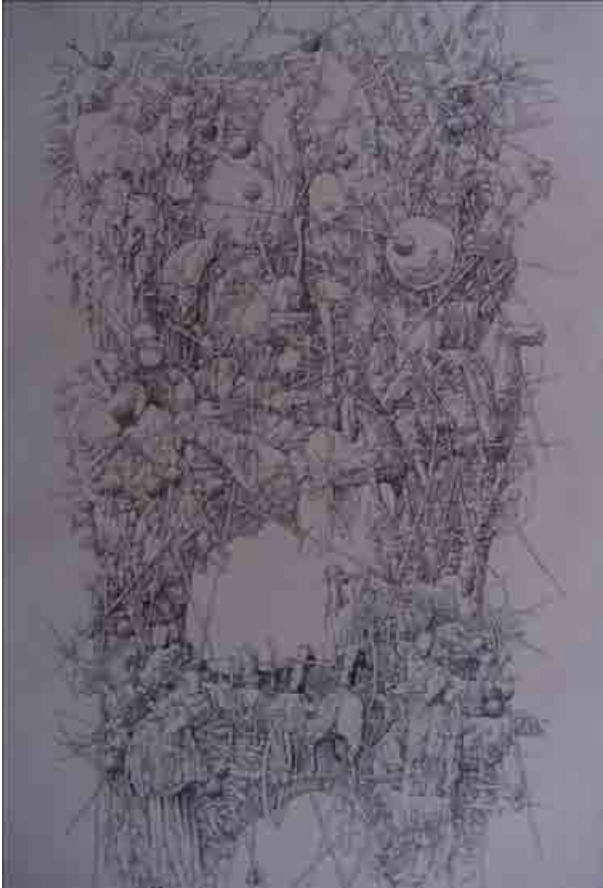
藝術家:	李新平
策展人:	吳尙珩
展覽地點:	奧沙觀塘
地址:	香港九龍觀塘鴻圖道 73 - 75 號建大工業大廈 5 樓
展期:	2011 年 10 月 08 日至 11 月 09 日
開幕酒會:	2011 年 10 月 07 日, 下午 6 時正至 8 時正
電話:	(852) 2793 4817

[附]

附錄一：藝術家簡介

李新平生於 1959 年，獲優等獎畢業於河南大學藝術系。之後曾在北京中央美術學院和俄羅斯聖彼德堡美術學院交流進修交流深造。他的作品在亞洲多個大型展覽和藝術博覽會中展出，包括 2006 年在菲律賓馬尼拉國家博物館舉行的《匙：開始中國當今藝術之門》、《Nokia Singapore Art 1999》以及兩屆《台灣國際藝術博覽會》(2008 及 2009)。他亦曾兩次代表北京參加中國全國美展。自 2005 年起於香港、上海、北京和新加坡的奧沙畫廊舉行多次個展, 作品亦被不同的中國與海外收藏家收集。他的寫實作品《李大釗》亦在今年六月展覽於中國美術館。

附錄二：作品圖像



《蓬萊仙島》，草圖，2008, 55cm X 30cm



《每一天》，油彩，畫布，4 面板，119cm X 37cm each



《河圖之象》(左); 《洛書之說》(右), 油彩, 畫布, 2011

關於奧沙畫廊

奧沙畫廊為國際性的藝術機構，於香港和上海均設有展覽空間，致力推廣國際及亞洲的當代視覺藝術。奧沙畫廊的展覽網絡遍及亞洲多個地區，有助探索在亞洲以至亞洲以外不同地區的多元化而又複雜的藝術關係。畫廊所代理的包括區內一些最具代表性及最有趣的藝術家，而各地的展覽空間則為他們提供了一個跨越亞洲的創作平台。奧沙亦與多位備受推崇的國際藝評家和策展人緊密合作，籌劃及推廣探討當代議題相關的展覽和項目。

除舉辦大型群展和專題展覽外，奧沙畫廊亦為一些最具代表性的亞洲藝術家舉辦個展，當中包括來自中國的孫原和彭禹、沈少民、蔣志，以及其他亞洲藝術家，如石家豪（香港），Nipan Oranivesna（泰國）和蔡佳葳（台灣）。

奧沙畫廊屬於奧沙集團 www.osageartideas.com，其內包括奧沙基金，奧沙藝術顧問，和奧沙設計。

更多詳情請瀏覽 www.osagegallery.com

傳媒查詢

Jade Enge

市場營銷總監

電話: (852) 2537 0688
傳真: (852) 3007 2988
電郵: jadeenge@osageartideas.com